

# IMMEUBLE DE BUREAUX BBC GRENOBLE



Collaboration avec Jacques Ferrier,  
architecte mandataire

**Commande** 2006

**Livraison** 2009

**Client** Urbiparc Management

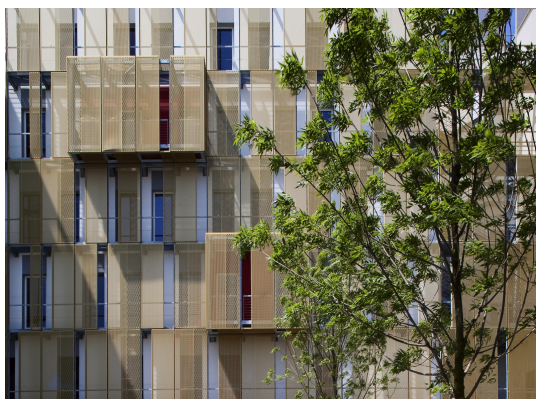
**Surface** 11700 m<sup>2</sup>

**Écologie** BBC Effinergie

**Coût** 15,3 M€

Photos Luc Boegly

**Le projet, en confirmant les choix d'implantation du bâti et sa volumétrie, s'approprie le cahier des charges architectural de la ZAC comme un outil participant fortement à sa conception, assurant ainsi une insertion harmonieuse dans son environnement immédiat.**



Les choix de conception des façades, des procédés de construction, et des matériaux visent à générer une grande efficacité énergétique au titre de la qualité thermique dynamique du bâtiment. La gestion de l'eau, le confort acoustique et la réduction des nuisances de chantier sont également prises en compte dans le cadre de la démarche HQE. Les façades Est, Sud et Ouest disposent d'une sur-façade en résille de panneaux métalliques perforés. Cette dentelle de métal perforé, projetée en avant de façade par les coursives d'entretien, fonctionne comme un gigantesque brise soleil dont les effets d'ombrage contribuent au confort visuel dans la maîtrise des gênes visuelles. Au Sud, la sur-façade intègre un ensemble de panneaux photovoltaïques. Ils adoptent une inclinaison nécessaire à l'exposition de leurs cellules voltaïques. Il résulte de l'effet de casquettes successives ainsi produit, un effet de brise soleil contribuant au confort visuel sans pour autant nuire au droit de vue sur le paysage pour les occupants. Les panneaux photovoltaïques ainsi intégrés à la façade assurent deux emplois : participer à la gestion des apports thermiques solaires et produire une électricité avec de faibles impacts sur l'environnement. La façade est à la fois intelligente et sensible à son environnement, mais tire aussi parti de ses contraintes environnementales pour former une production d'énergie renouvelable.