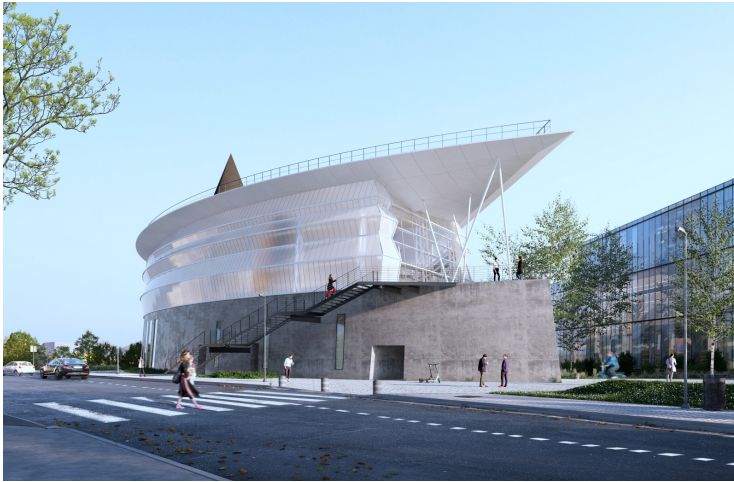


# RÉHABILITATION & TRANSFORMATION DU BÂTIMENT RABELAIS EN ÉQUIPEMENT SPORTIF CHAMPS-SUR-MARNE



**Concours** 2022

**Client** Université Gustave Eiffel

**Surface** 2100 m<sup>2</sup>

**Écologie** RT par éléments

**Coût** 2,24 M€ HT

**Cette opération a vocation à répondre aux attentes des étudiants et personnels de l'Université en termes d'offre d'activités sportives sur le campus. Le programme comprend donc l'aménagement d'un espace de musculation, d'un espace fitness, d'un espace de combat, d'un mur d'escalade, et de locaux annexes pour les usagers comportant des vestiaires-douches, des sanitaires et une infirmerie. Le projet prévoit également la réhabilitation de la façade.**



Nous proposons de réaliser la nouvelle façade avec des panneaux de polycarbonate. Sur le plan de l'expression architecturale, nous restons ainsi dans l'esprit du bâtiment original. La nouvelle enveloppe est unitaire, mono matériau, et confirme la composition initiale en articulant toujours un socle massif et minéral et le R+2 léger et transparent. La nouvelle façade affirme le changement de destination, son expression dynamisée par des biais, rend l'ensemble nerveux, et propose une image subtile de la contraction et de l'effort.

Pour l'aménagement intérieur notre exercice a consisté à rechercher les potentialités d'usages conformes aux besoins décrits dans le programme, tout en touchant le moins possible au plateau existant. La contrainte principale étant la présence des poteaux métalliques inclinés qui contraignent l'espace et les hauteurs libres disponibles. Une fois déterminées les zones capacitaires à recevoir les différents espaces du programme (surface disponibles, hauteurs libres), notre intervention a consisté à établir des dispositifs permettant de créer une séquence d'entrée et d'accueil, d'identifier les zones et les activités, de mettre en place un cheminement logique pour les utilisateurs.