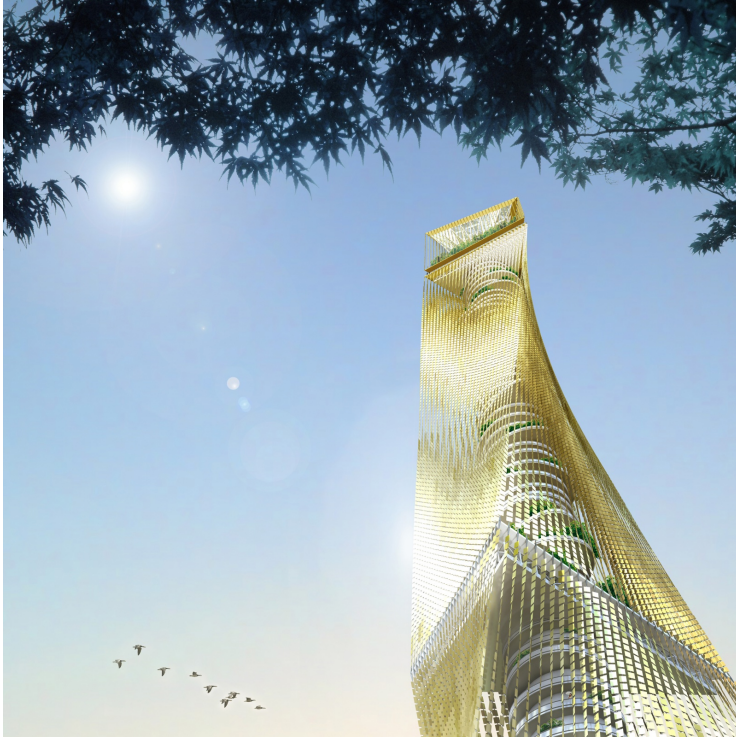


标志塔 台中



竞赛 2012
客户 台中市政府
面积 15000 m²
环保 LEED, 压电效应运用
造价 160 M€

标志塔将高达300米，计划面积却仅为15000

平方米，并具有生态示范性的目的：这个目的似乎有些自相矛盾，因为建筑体量和设计内容之间的比例并不符合常态。在这种情况下，我们首先要努力寻找该项目的社会功能、赋予其意义，同时推荐一个使用尽可能少材料的提案。

于其矗立一个空壳，我们建议将高塔变成垂直公共空间，利用可以抵达山顶的螺旋坡道围绕核心桶而展开。整个廊道被大量支索遮盖，而这些支索是标志塔的重要组成部分。与传统立面系统相比，这样消耗的材料少得多。大量金色阳极氧化铝板被固定在支索上，形成一个对光和风的变化十分敏感的表层。坡道上铺设钢筋混凝土板，其下设有压电传感器，这样的话，步行者的脚步产生的振动可以用于发电。登山是中国文化的一种体现。实际上，在道教文化中，山峰是纯洁与智慧的象征，是冥想的最佳地点。因此，山峰具有神秘色彩，而攀登并不只是一种运动，更是一种精神追求。因此，我们提供的三公里长的攀登路线似乎与当地文化完美融合。我们修建坡道的想法是具有可行性的：登山途中丰富多变的景色没有令游客丧失勇气，其效果恰恰相反。

